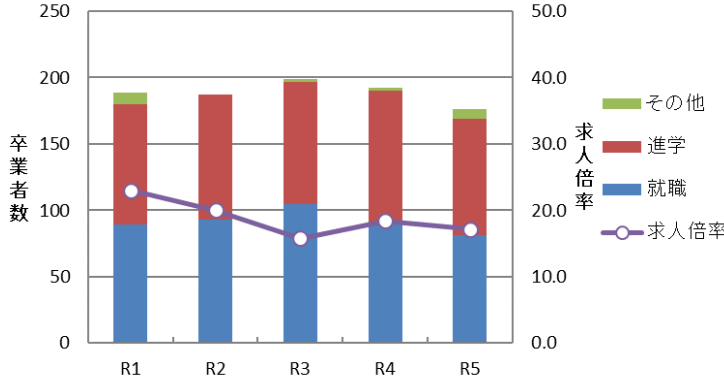


本科進路状況

◆就職・進学状況

事項 年度	卒業生 (人)	就職者 (A) (人)	進学者 (人)	研究生・ その他 (人)	求人数 (B) (人)	求人倍率 (B/A) (倍)
R1	189	89	91	9	2,050	23.0
R2	187	93	94	0	1,858	20.0
R3	199	105	92	2	1,655	15.8
R4	192	90	100	2	1,653	18.4
R5	176	81	88	7	1,396	17.2



	進学希望			就職希望			その他	卒業生数
	大学	高専 専攻科	その他 進学	県内 就職	県外 就職	その他 就職		
機械工学科	12	4	2	6	13	0	2	39
電気電子工学科	13	8	0	3	12	0	1	37
電子制御工学科	6	7	1	6	9	0	4	33
電子情報工学科	15	4	0	4	8	0	0	31
環境都市工学科	13	3	0	8	12	0	0	36
合計	59	26	3	27	54	0	7	176

◆令和5年度 主な学科別就職先

学 科	おもな就職先 (略称・敬称略・順不同)
機械工学科	ソニーグローバルマニュファクチャリング&オペレーションズ、中部電力、パナソニック オートモーティブシステムズ、JALエンジニアリング、タマディック、トミーテック、日本貨物鉄道、ディスコ、ABB、天辻鋼球製作所、アムコン、キャノンメディカルシステムズ、長野オートメーション、シチズンマシナリー、FICT、ミネベアミツミ、竹内製作所、大成技研、カンセツ
電気電子工学科	ソニーグローバルマニュファクチャリング&オペレーションズ、富士電機、NTT-ME、中部電力パワーグリッド、東日本旅客鉄道、日本放送協会、プレジール、電源開発、JERA、中部電気保安協会、VAIO、エプソンアヴァシス、マリモ電子工業、三菱電機ビルソリューションズ、FIXER
電子制御工学科	中部電力パワーグリッド、メンバーズ、ニコン、池上通信機、パナソニック オートモーティブシステムズ、JALエンジニアリング、タマディック、エムケー精工、鈴木、ミネベアミツミ、日本製鋼所、ミマキエンジニアリング、ヒップ、山洋電気、ティ・アイ・ティ
電子情報工学科	武藤工業、ソニーグローバルマニュファクチャリング&オペレーションズ、エリクソン・ジャパン、富士電機、三菱電機、コベルコソフトサービス、NTTデータ フロンティア、Uホールディングス、イズミシステム設計、長野技研、マイネットシステム、タイムインターメディア
環境都市工学科	スギムラ精工、本久、MBM、大林組、日特建設、中部電力、ネクスコ東日本エンジニアリング、中日本高速道路、東海旅客鉄道、JR東日本コンサルタンツ、長野県職員(6)、NIPPO、水資源機構、三井住友建設鉄鋼エンジニアリング、国土交通省関東地方整備局

※ ○ は人数

◆令和5年度 主な進学先

＜高専専攻科＞

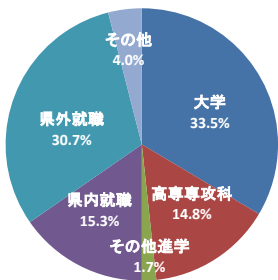
長野高専専攻科(26)

＜大学＞

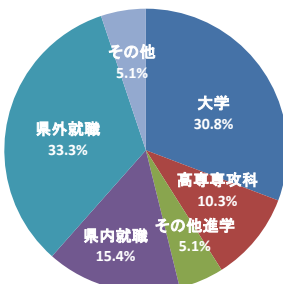
秋田大学	山形大学	群馬大学(3)
埼玉大学(2)	千葉大学(4)	山梨大学(2)
信州大学(5)	新潟大学	筑波大学
長岡技術科学大学(8)	電気通信大学	東京工業大学
東京農工大学(2)	富山大学	金沢大学
福井大学	岐阜大学(2)	三重大学(2)
豊橋技術科学大学(8)	大阪大学(2)	和歌山大学
岡山大学	広島大学	高知大学
熊本大学	金沢美術工芸大学	千葉工業大学
神奈川大学	新潟工科大学	日本大学

※ ○ は人数

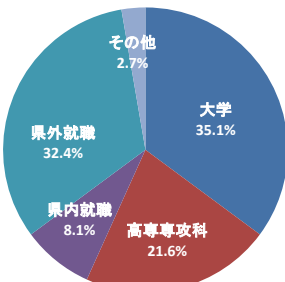
全学科



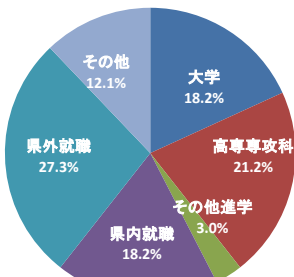
機械工学科



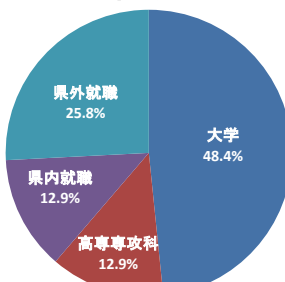
電気電子工学科



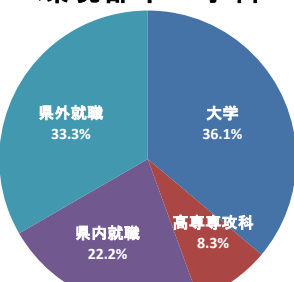
電子制御工学科



電子情報工学科



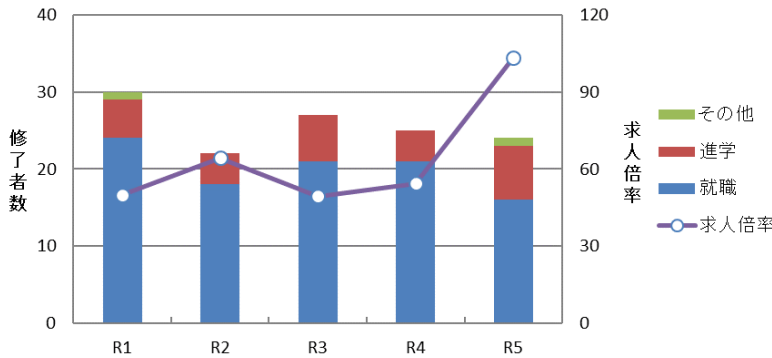
環境都市工学科



専攻科進路状況

◆就職・進学状況（年度別：R5年度は3月末現在の予定者数）

事項 年度	修了者 (人)	就職者 (A) (人)	進学者 (人)	その他 (人)	求人数 (B) (人)	求人倍率 (B/A) (倍)
R1	30	24	5	1	1,200	50.0
R2	22	18	4	0	1,156	64.2
R3	27	21	6	0	1,039	49.5
R4	25	21	4	0	1,141	54.3
R5	23	16	7	1	1,653	103.3



◆令和5年度 主な専攻別就職先

専攻	おもな就職先（略称・敬称略・順不同）
生産環境システム専攻	タマディック、日置電機、コトヒラ工業、セイコーエプソン、東海旅客鉄道、富士フィルムメディカル、エフソンアヴァシス、TBSアクト、キャノンメディカルシステムズ
電気情報システム専攻	セイコーエプソン、伊藤忠テクノソリューションズ、京セラコミュニケーションシステム、旭化成、ディスコ、長野県協同電算

※ ○ は人数

◆令和5年度 主な進学先

＜大学院＞

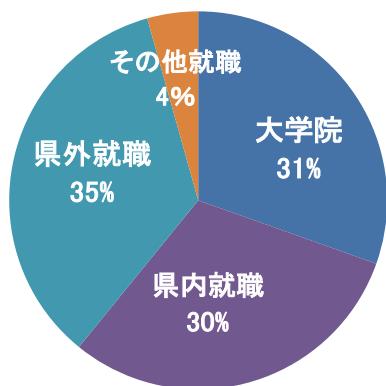
- 筑波大学大学院
- 東京大学大学院
- 東京工業大学大学院(2)
- 豊橋技術科学大学大学院(2)
- 奈良先端科学技術大学院大学

※ ○ は人数

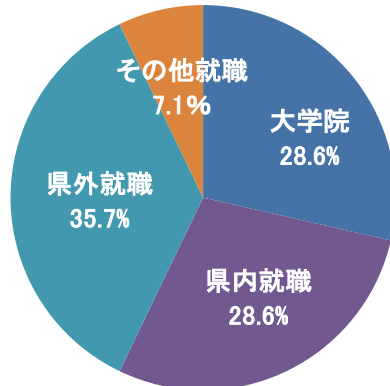
◆専攻別進路状況

	進学希望			就職希望				修了予定者数 計
	大学院	高専研究生	その他進学	県内就職	県外就職	その他就職	その他	
生産環境システム専攻	4	0	0	4	5	1	0	14
電気情報システム専攻	3	0	0	3	3	0	0	9
合計	7	0	0	7	8	1	0	23

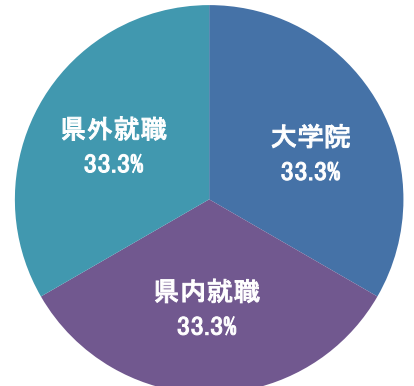
全専攻



生産環境システム専攻



電気情報システム専攻



全国高専共通利用型 高専キャリアサポートシステム

本校では、学生が就職・進学に関する進路を決定するための支援システムを稼働しております。

- (1) 本システムに登録いただくことで、求人情報を直接入力することができ、郵送等の手続きが簡略化されます。
- (2) 毎年僅かな修正・変更のみで求人が完了いたします。
- (3) 求人情報を登録後、すぐに本校学生が閲覧できるようになります。

詳細は、高専キャリアサポートシステム <https://kosen-support.com/company/search/> をご覧ください。